

Инструкция по применению цветowych профилей при печати пигментными чернилами E54

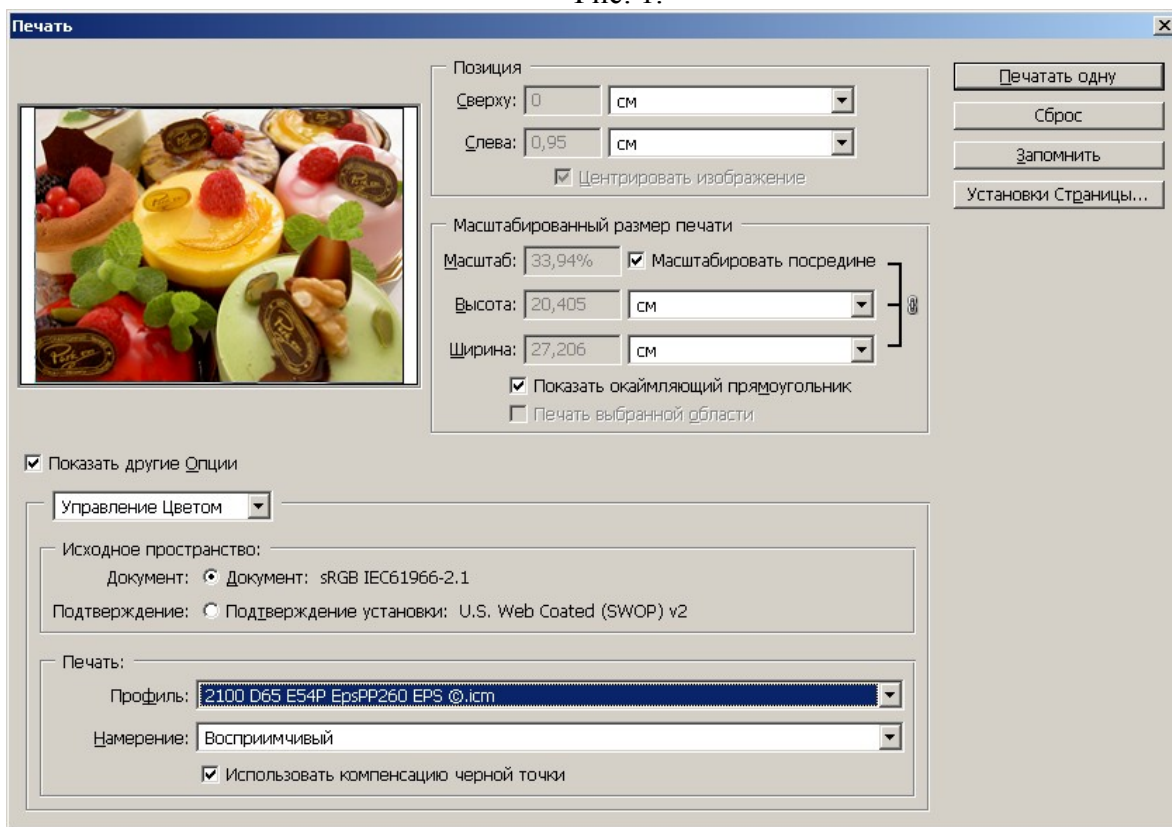
1. Перед печатью

- 1.1. Наилучшего результата можно достичь только при печати из программы Photoshop.
- 1.2. Предлагаемые профили для матовой фотобумаги построены на основе системы с фоточерными чернилами E54/BP, как универсальными для печати фотографий на глянцевых и матовых носителях.
- 1.3. Для получения более черного цвета на матовых носителях можно применять матовые черные чернила E54/MBP с тем же профилем.
- 1.4. Применяйте рекомендуемые в данной инструкции настройки печати, даже если Вам покажется, что тип бумаги или др. параметры мы рекомендуем Вам выбрать неправильно.
- 1.5. Перед применением выбранного профиля, скопируйте его на свой компьютер в папку "Color", которую обычно можно найти по следующему пути: Локальный диск – WIN XP – System 32 – Spool – Drivers – Color или аналогичному в другой операционной системе Вашего компьютера.

2. Пошаговая инструкция по применению

- 2.1. Откройте файл с фотографией с помощью программы Photoshop.
- 2.2. Выберите позиционирование фото на странице, размеры, ориентацию листа по Вашему желанию.
- 2.3. Выберите необходимый профиль из списка (в зависимости от используемой бумаги) и отметьте компенсацию черной точки, как показано на Рисунке 1.

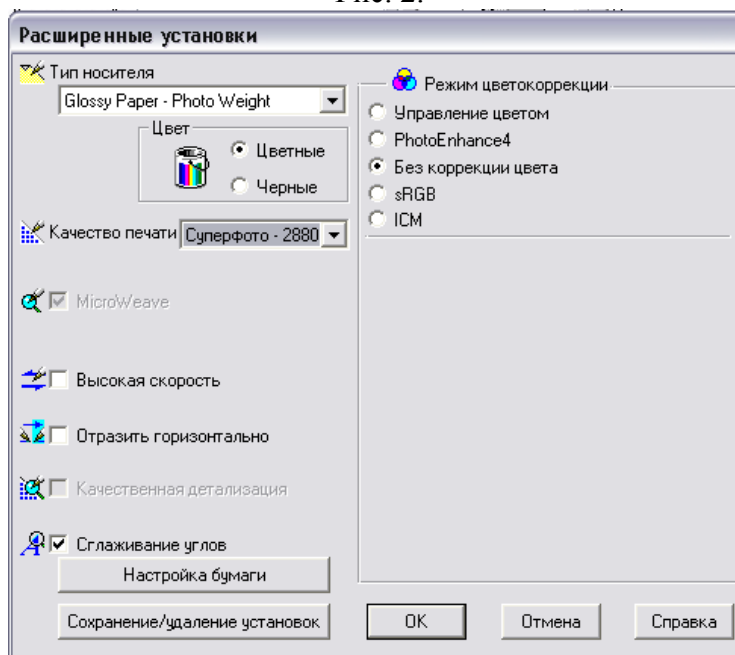
Рис. 1.



- 2.4. Кликните кнопку «Печать» для перехода к настройкам принтера (или плоттера).

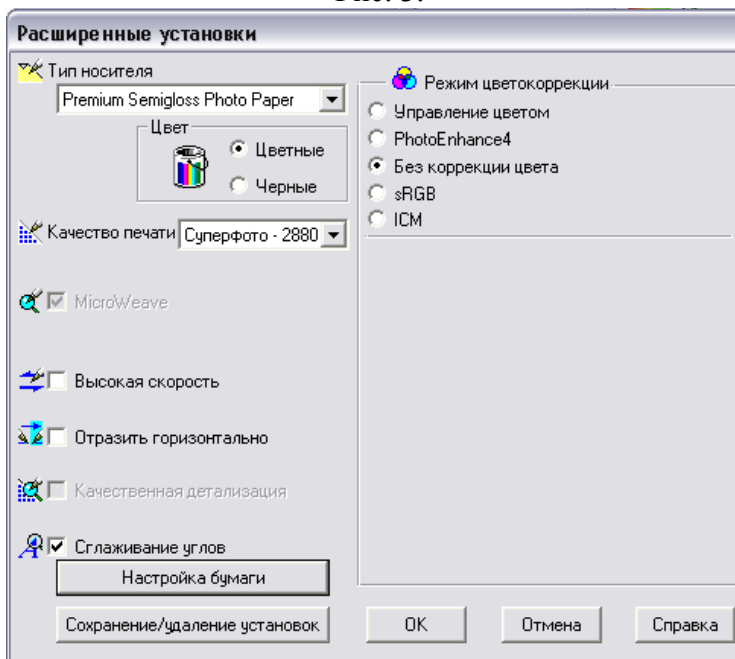
- 2.5. Кликните кнопку «Свойства».
- 2.6. В закладке «Главное» выберите режим печати «Пользовательский».
- 2.7. Кликните кнопку «Расширенный».
- 2.8. Далее выбираем настройки печати в зависимости от типа используемой фотобумаги:
 - 2.8.1. **Глянцево-матовая (двухсторонняя) бумага Lomond, 170 г** - для печати на глянцевой стороне (Рис. 2),
 - 2.8.2. **Epson Photo Paper, 194 г** (Рис. 2),
 - 2.8.3. **Шелковисто-глянцевая бумага Worldwide Manufacturing, E.D., 260 г** (Рис. 2),

Рис. 2.

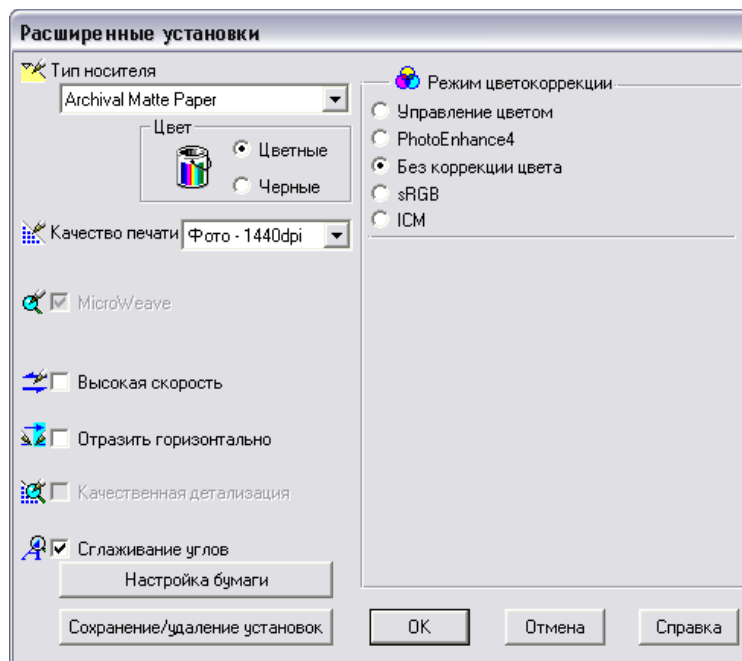


- 2.8.4. **Шелковисто-матовая бумага Worldwide Manufacturing, E.D., 260 г** (Рис.3),

Рис. 3.



- 2.8.5. **Матовая бумага Worldwide Manufacturing, E.D., 180 г** (Рис. 4).



2.9. После завершения печати рекомендуем оставить фотографии лицом вверх до полного высыхания увлажненных чернилами листов (достаточно до 1 часа).