

Руководство по использованию ICC-профилей Lomond

Этот документ описывает способ корректного использования ICC-профилей материалов для струйной печати Lomond на примере программы Adobe Photoshop.

Прежде всего, необходимо установить профиль в операционную систему. Для этого выполните следующие действия:

- *извлеките файл профиля из архива*
- *откройте директорию с полученным файлом профиля, щелкните по нему правой кнопкой мыши и в появившемся меню выберите пункт «Установить» (в операционных системах Windows 95/98/ME для установки профиля необходимо скопировать соответствующий файл в директорию «<Windows>\system\color», где Windows — путь к директории, в которой установлена операционная система, например «c:\windows»)*
- *некоторые версии Photoshop требуют перезапуска для обновления информации об установленных в системе профилях*

Для эффективного использования ICC-профилей Lomond необходимо установить следующие настройки цвета, эти настройки сохраняются программой Photoshop, поэтому не требуется менять их для каждого изображения. Откройте окно настроек цвета: в меню «Edit» выберите «Color Settings» и установите следующие параметры:

в группе «Working Profiles»:

- *RGB: «Adobe RGB (1998)»*
- *Gray: «Gray Gamma 2.2»*
- *Spot: «Dot Gain 15%»*

в группе «Color Management Policies»:

- *RGB: «OFF»*
- *Gray: «OFF»*

в группе «Conversion Options»:

- уберите отметку с пункта «Use Black Point Compensation»

Остальные параметры соответствуют установкам «по умолчанию». Вид окна с настройками приведён на рисунке 1.

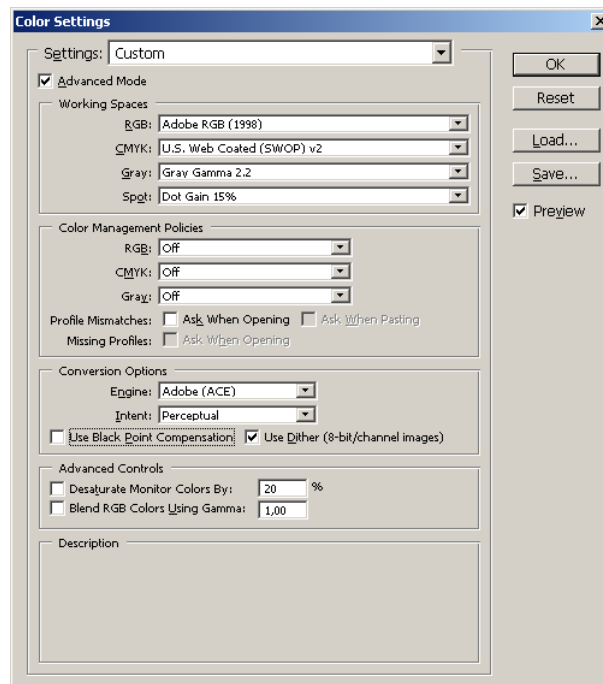


Рис. 1

Вывести изображение на печать с использованием ICC-профиля можно следующим образом:

- откройте файл изображения
- присвойте изображению профиль «Adobe RGB (1998)»: выберите в меню «Image» раздел «Mode», затем «Assign Profile». Из списка «Profile» выберите «Adobe RGB (1998)» (рисунок 2)
- вызовите диалоговое окно печати: в меню «File» выберите раздел «Print with preview» (рисунок 3)
- из списка «Profile» выберите профиль, который соответ-

стает используемым принтеру, картриджу и бумаге

- установите значение полей «Intent» и «Use Black Point Compensation» следующим образом: в случае печати на бумагах серии Lomond Premium Photo Paper — «Relative Colorimetric», поле «Use Black Point Compensation» отмечено; в случае печати на прочих материалах Lomond — «Perceptual», поле «Use Black Point Compensation» не отмечено
- щёлкните по кнопке «Print»

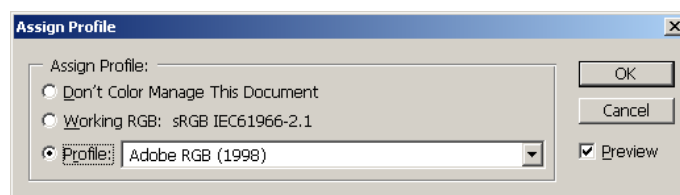


Рис. 2

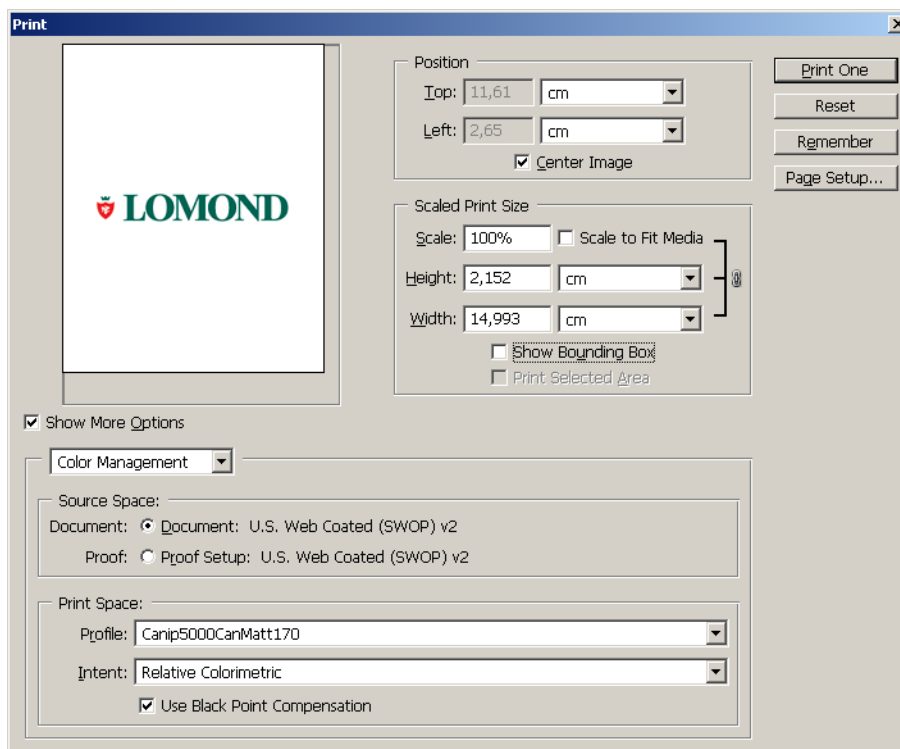


Рис. 3

В результате, отобразится диалог настройки параметров драйвера принтера. Корректная работа профиля обеспечивается только в случае отключения автоматического управления цветом и любых функций автоматической коррекции цвета.